

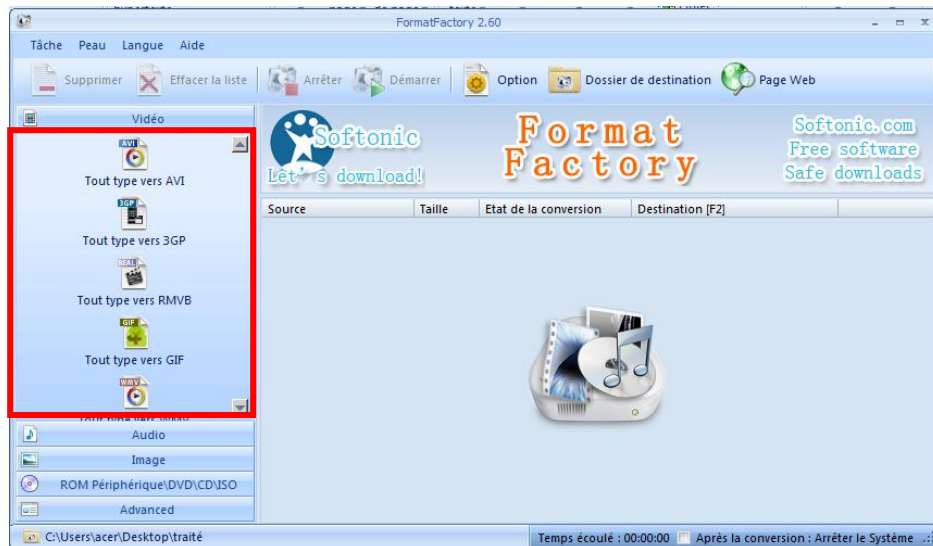
Convertir une vidéo dans un autre format / Extraire un passage

A. Convertir une vidéo dans un format autre que celui d'origine

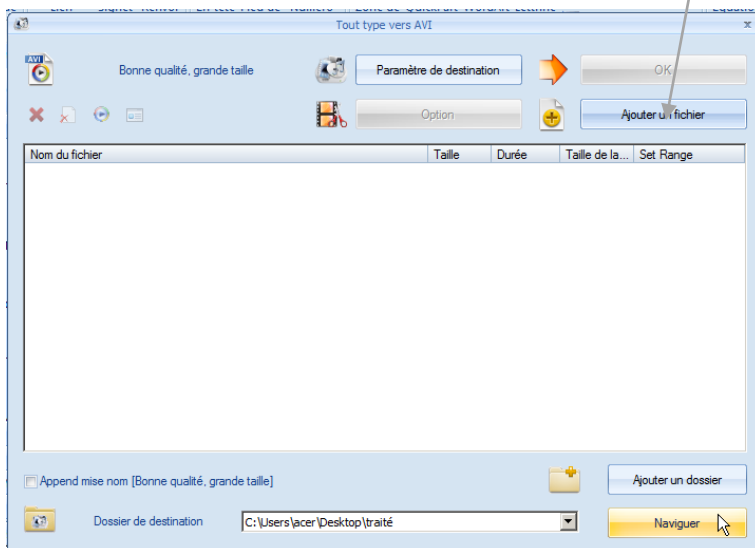
Pour différentes raisons, il est parfois nécessaire de convertir le format d'une vidéo. Le logiciel *Format Factory*¹ le permet très aisément.

① Après avoir installé le logiciel, le lancer.

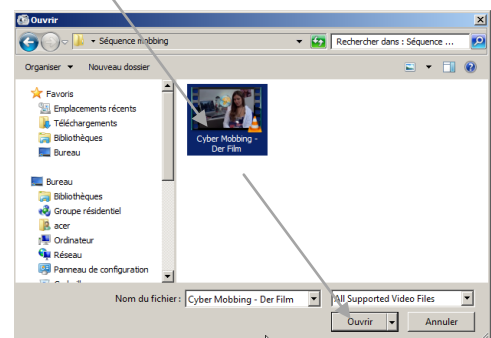
② Différents formats vidéo sont proposés dans l'onglet Vidéo (Cliquer dessus pour voir les formats s'afficher), sélectionner le format désiré en cliquant dessus (AVI par exemple pour certains baladeurs, FLV pour une intégration dans un article ENT ...).



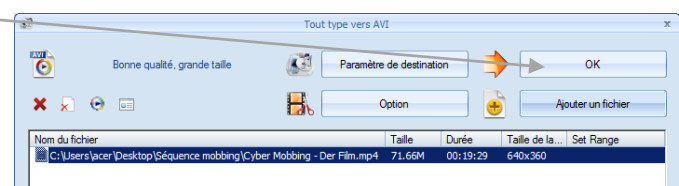
③ Une nouvelle fenêtre s'ouvre, cliquer sur le bouton *Ajouter un fichier*.



④ Naviguer dans l'arborescence de votre navigateur pour retrouver le fichier que vous souhaitez convertir. Cliquer dessus puis sur le bouton *Ouvrir*.

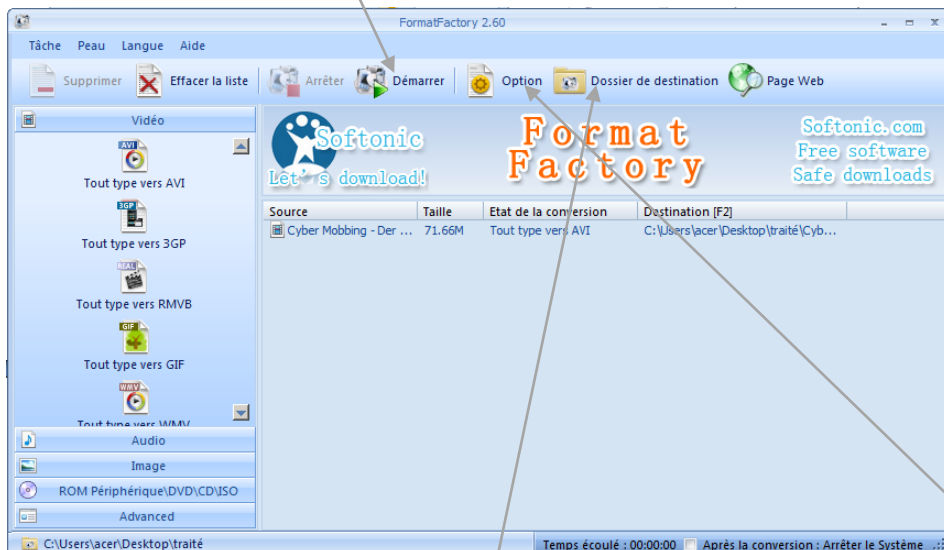


⑤ L'adresse du fichier apparaît dans la fenêtre précédente (NB : il est possible de sélectionner plusieurs fichiers pour faire du traitement par lot). Cliquer sur le bouton *OK*.



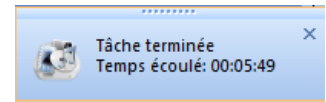
¹ http://www.01net.com/telecharger/windows/Multimedia/encodeurs_et_decodeurs/fiches/44484.html

⑥ Cliquer sur le bouton *Démarrer* pour lancer la conversion. L'état de la conversion s'affiche



Source	Taille	Etat de la conversion
Cyber Mobbing - Der ...	71.66M	4%

Un message apparaît en bas à droite de l'écran une fois le fichier converti.

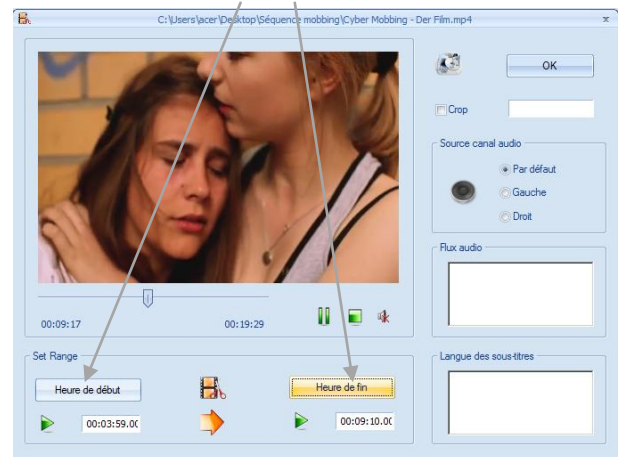
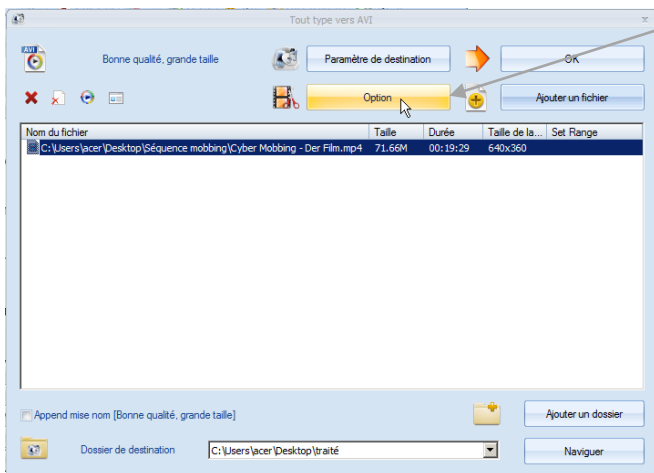


⑦ Cliquer sur le bouton *Dossier de destination* pour trouver où se trouve le fichier converti (par défaut dans un dossier *FFoutput* dans *Mes Documents*). **NB** : Ce dossier peut-être redéfini via le bouton *Option*.

B. Extraire un passage d'une vidéo

On peut ne souhaiter garder qu'un passage d'une vidéo. Il suffit pour cela de la sélectionner après l'étape ④ de la manipulation précédente.

① Pour cela, une fois le fichier sélectionné, cliquer sur le bouton *Option*, puis lors du pré visionnage de la vidéo, cliquer sur les boutons *Heure de début*, *Heure de fin* pour définir l'intervalle qui nous intéresse.



② Valider en cliquant sur le bouton OK puis reprendre au niveau du ⑤ de la manipulation précédente. Seul l'intervalle sélectionné sera converti, constituant un extrait vidéo de la vidéo d'origine.

Remarques : Il est possible de fractionner ainsi une vidéo en plusieurs extraits si l'exploitation de la vidéo d'origine se prête à un travail de compréhension fractionné ou si par exemple on souhaite faire faire des hypothèses aux élèves sur la fin d'un document et ne montrer celle-ci qu'après coup. Grâce au logiciel *Format Factory*, on peut également découper une vidéo en plusieurs extraits puisqu'il n'est pas possible de mettre de vidéos de plus de 10 Mo sur l'ENT (Seul le format .flv est d'ailleurs accepté). Dans l'onglet *Advanced*, le bouton *Video concentrations* permet de coller des petits bouts de vidéo les uns après les autres (on peut ainsi récupérer sur Youtube de la vidéo « vide » en faisant une recherche « blank video » et procéder à un mini montage correspondant au format de l'épreuve de CO du baccalauréat).