

Créer un espace où placer des documents en partage

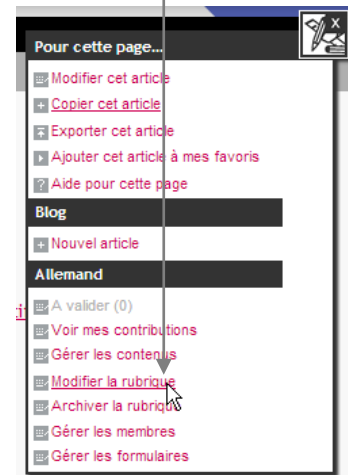
L'ENT peut-être un outil de publication mais également un espace de partage de documents, via le service *Dossiers* des rubriques et sous-rubriques.

I. Imaginons que je souhaite créer dans une sous-rubrique dédié à ma matière, un espace de partage de documents. Il me faut, pour ce faire, vérifier si le service *Dossiers* est bien activé. S'il ne l'est pas (illustration 1), il me faut l'activer. Procéder comme suit :



Illustration 1 : le service *Dossiers* n'est pas activé puisqu'il n'apparaît pas dans les onglets de la sous-rubrique

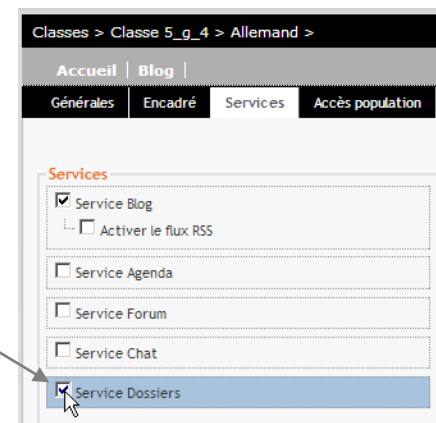
① Ouvrir la trousse à outils et cliquer sur *Modifier la rubrique*



② Cliquer sur *Services*

③ Activer le service *Dossiers* en cochant la case correspondante

④ Valider à l'aide du bouton de validation



II. Une fois le service activé, il est possible de l'utiliser.



① Cliquer sur l'onglet *Dossiers*



② Cliquer sur le bouton *Ajouter un dossier*

CRÉATION D'UN NOUVEAU DOSSIER PARTAGÉ

Informations générales | Accès population | Accès utilisateur

③ Entrer un titre ainsi qu'une courte description éventuellement

Informations générales

Titre (*) Séquence "mon meilleur ami"

Description Retrouvez ici toutes les fiches du cours et des exercices de lecture complémentaire

Droits d'accès (*) ?

Hérités de la rubrique

Personnalisés

* : champ obligatoire

④ Cocher l'option *Personnalisés* si vous souhaitez personnaliser les droits d'accès

Annuler Valider

Informations générales | Accès population | Accès utilisateur

[-] Ajouter des accès

⑤ Définir qui aura accès au dossier, avec quel profil et quels droits

Rôle ? Rédacteur

Cible

Etablissement(s) du site courant

Liste personnalisée d'établissements

Liste de groupes

Tout l'ENT

Etablissement Clg-louis Pasteur-ac-toulouse (0810125W)

Profil

Elève

Indéfini(e)

Autre

Elève

Enseignant

Non enseignant

Parent

⑥ Valider en cliquant sur le bouton *Ajouter les accès*

Ajouter les accès

Récapitulatif des droits d'accès

Cible	Profil	Matière enseignée	Fonction	Discipline de poste	Rôle	Actions
Aucun enregistrement.						

⑦ Les nouveaux droits apparaissent dans le récapitulatif

Récapitulatif des droits d'accès

Cible	Profil	Matière enseignée	Fonction	Discipline de poste	Rôle	Actions
Clg-louis Pasteur-ac-toulouse (0810125W)	Elève				Rédacteur	✗

Informations générales | Accès population | Accès utilisateur

[-] Ajouter des accès

Rôle ? Indéfini(e)

Utilisateur(s)

Ajouter des utilisateurs

Supprimer des utilisateurs

Ajouter les accès

⑧ L'onglet *Accès utilisateur* permet de gérer individuellement l'accès au dossier. On peut ainsi travailler sur la différenciation des parcours (voir tutoriel *Gérer ses espaces de publication*)

④ Valider à l'aide du bouton de validation la création du dossier partagé. Cliquer sur le bouton OK lorsqu'une confirmation de création vous est demandée.

Annuler Valider

III. Une fois le dossier créé, il est possible de l'utiliser.

Notre dossier a bien été créé

> Dossiers partagés

Espace utilisé / disponible : 0 Ko / 27,4 Mo

Tout sélectionner Pour la sélection... Ok Ajouter un dossier

	Titre	Créateur	Créé le	Taille	Actions
<input type="checkbox"/>	▶ Séquence "mon meilleur ami"	STEPHANE RAYMOND	23/11/2013	0 Ko	

<< premier < précédent 1 suivant > dernier >> 40

L'icône crayon permet de modifier les options de configuration du dossier, la croix rouge permet de le supprimer

Accueil | Blog | Dossiers

> Dossiers partagés > Séquence "mon meilleur ami"

Créé par : STEPHANE RAYMOND le 23/11/2013

Espace utilisé / disponible : 0 Ko / 27,4 Mo

Description du dossier : Retrouvez ici toutes les fiches du cours et des exercices de lecture complémentaire

Tout sélectionner Pour la sélection... Ok Ajouter un répertoire Ajouter un fichier

	Titre	Créateur	Créé le	Taille	Actions
Aucun enregistrement.					

② J'ai la possibilité de créer des sous-répertoires « polycopiés », « fichiers sons », « vidéos », « exercices en autocorrection », ...

Ajouter un répertoire

Nom (*)

Valider

③ Il suffit de cliquer sur le bouton Ajouter un répertoire puis de donner un nom à ce répertoire et valider sa création à l'aide du bouton Valider

Le répertoire a été créé

> Dossiers partagés > Séquence "mon meilleur ami"

Créé par : STEPHANE RAYMOND le 23/11/2013

Espace utilisé / disponible : 0 Ko / 27,4 Mo

Description du dossier : Retrouvez ici toutes les fiches du cours et des exercices de lecture complémentaire

Tout sélectionner Pour la sélection... Ok Ajouter un répertoire Ajouter un fichier

	Titre	Créateur	Créé le	Taille	Actions
<input type="checkbox"/>	📁 Exercices en autocorrection	STEPHANE RAYMOND	23/11/2013		
<input type="checkbox"/>	📁 Fiches de travail	STEPHANE RAYMOND	23/11/2013		
<input type="checkbox"/>	📁 Fichiers sons	STEPHANE RAYMOND	23/11/2013		
<input type="checkbox"/>	📁 Remise de devoirs	STEPHANE RAYMOND	23/11/2013		
<input type="checkbox"/>	📁 Vidéos	STEPHANE RAYMOND	23/11/2013		

<< premier < précédent 1 suivant > dernier >> 40

④ La création des répertoires est validée et ils apparaissent alors listés

> Dossiers partagés > Séquence "mon meilleur ami" > Fichiers sons

Créé par : STEPHANE RAYMOND le 23/11/2013

Espace utilisé / disponible : 0 Ko / 27,4 Mo

Description du dossier : Retrouvez ici toutes les fiches du cours et des exercices de lecture complémentaire

Tout sélectionner Pour la sélection... Ok Ajouter un répertoire Ajouter un fichier

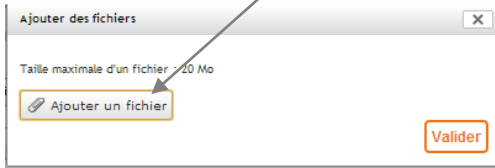
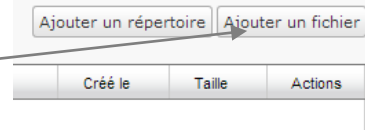
	Titre	Créateur	Créé le	Taille	Actions
Aucun enregistrement.					

<< premier < précédent suivant > dernier >> 40

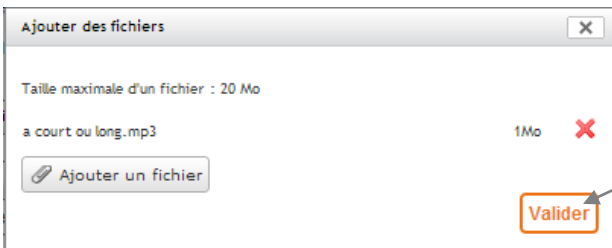
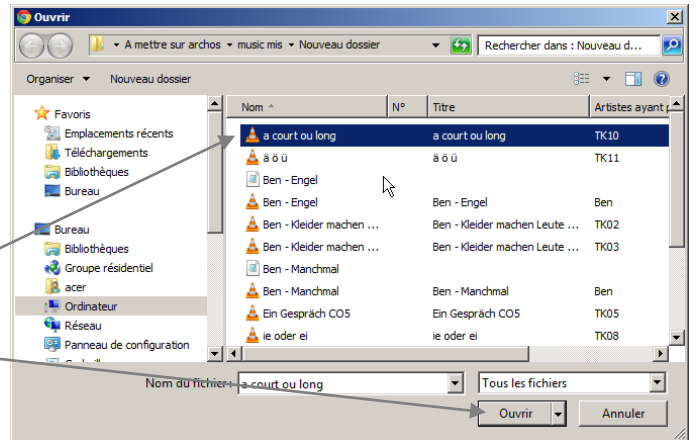
⑤ Un clic sur l'icône dossier, me permet de rentrer dans le répertoire correspondant

⑥ Je peux créer des sous-répertoires mais les élèves risquent de s'y perdre

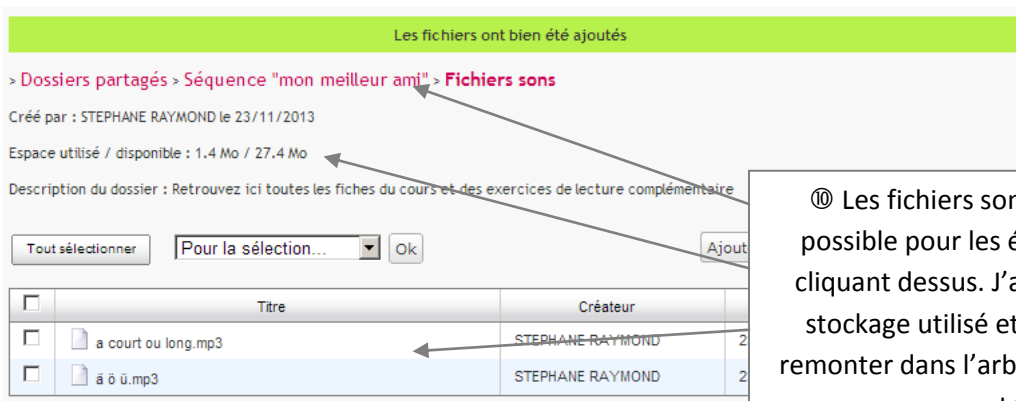
⑦ Je clique sur le bouton *Ajouter un fichier* afin de déposer des fichiers dans le répertoire, puis une fois encore sur le bouton avec trombone



⑧ Une fenêtre s'ouvre. Je me rends dans le dossier contenant le fichier qui m'intéresse, le sélectionne en cliquant dessus et confirme son ouverture à l'aide du bouton *Ouvrir*



⑨ Une fois le fichier chargé, je valide l'ajout au répertoire en cliquant sur le bouton *Valider*. Il est possible d'ajouter plusieurs fichiers avant de valider.



⑩ Les fichiers sont désormais chargés, il est possible pour les élèves de les télécharger en cliquant dessus. J'ai l'indication de l'espace de stockage utilisé et restant et la possibilité de remonter dans l'arborescence en cliquant sur les textes liens.

Désormais, l'architecture de la portion d'ENT configurée est la suivante

L'article de bienvenue référençant les articles

Les articles publiés

L'espace de partage de documents

